

**СОГЛАСОВАНО**

И.О.начальника Управления образования  
Администрации Комсомольского  
Муниципального района

  
С.В.Леднева



**Утверждаю**

Исполняющая обязанности заведующей

МКДОУ ДС №17 «Белочка»

  
М.Л. Фролова



**СОГЛАСОВАНО**

Начальник ОГИБДД ОМВД России по  
Комсомольскому району  
Ивановской области  
Капитан полиции

  
И.Ю.Муратова



**ПАСПОРТ**

**дорожной безопасности**

**Муниципального казенного дошкольного  
образовательного учреждения  
детского сада №17 «Белочка»**

2022 год

## **Общие сведения**

**Муниципальное казенное дошкольное образовательное учреждение**

**детский сад №17 «Белочка»**

**Тип ОУ** - муниципальное казенное дошкольное образовательное учреждение

**Юридический адрес ОУ:** 155130, Ивановская область, Комсомольский район, с. Писцово, ул. Красная слобода, д.7

**Фактический адрес ОУ:** 155130, Ивановская область, Комсомольский район, с. Писцово, ул. Красная слобода, д.7

**Руководитель:** исполняющая обязанности заведующей Фролова Марина Львовна  
8(49352)-2-84-92

**Ответственные работники Управления образования Администрации  
Комсомольского муниципального района:**

Гарина Мария Евгеньевна 8(49352)-4-22-09

**Ответственный сотрудник Госавтоинспекции**

**Начальник ОГИБДД ОМВД России по Комсомольскому району Ивановской  
области капитан полиции И.Ю.Муратова  
8 (49352) 4-14-93**

**Количество воспитанников: 52**

**Наличие уголка по БДД:** имеется; есть наглядный материал в виде альбомов, составлены проекты по БДД

**Наличие класса по БДД:** отсутствует

**Наличие автогородка (площадки) по БДД:** отсутствует

**Наличие автобуса в ОУ – отсутствует**

**Владелец автобуса –** Управление образования Администрации Комсомольского муниципального района.

**Время работы детского сада:** с 7-30 до 18-00

**Телефоны оперативных служб:**

МЧС- 01

Полиция -02

Скорая помощь – 03

ЕДДС 4-23-33

ГИБДД 4-14-93

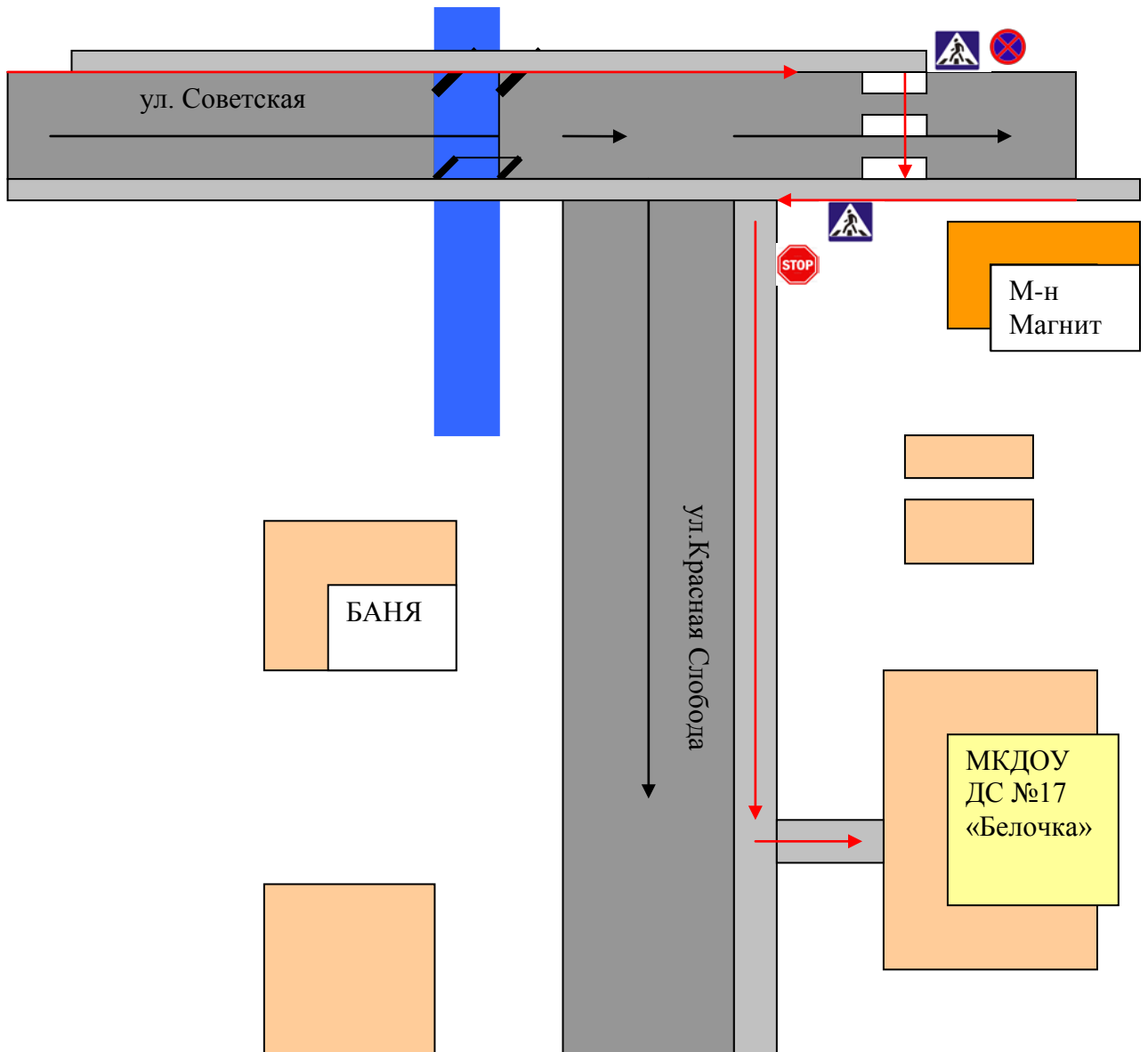
## Содержание

### I. План-схемы.

1. Район расположения ДОУ, пути движения транспортных средств и воспитанников;
2. Организация дорожного движения в непосредственной близости от образовательного учреждения с размещением соответствующих технических средств, маршруты движения детей и расположение парковочных мест;
3. пути движения транспортных средств к местам разгрузки/погрузки и рекомендуемых безопасных путей передвижения детей по территории образовательного учреждения.

**I. План-схема ОУ.  
План-схема района расположения ОУ.  
пути движения транспортных средств и воспитанников**

Центр  
Писцова



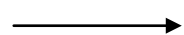
- жилая зона



- проезжая часть



- тротуар

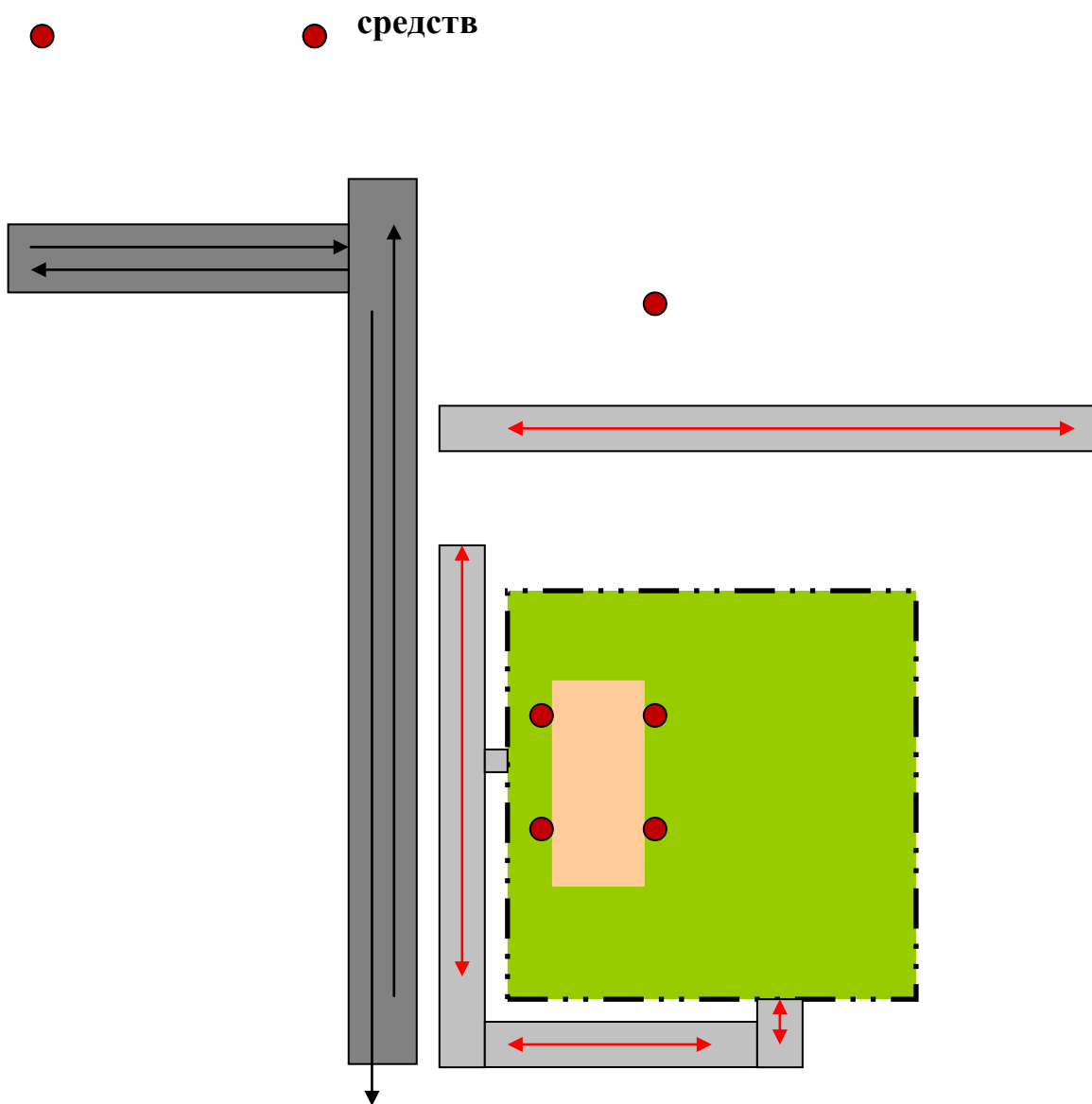


- движение транспортных средств



- движение детей в (из) образовательное учреждение

**Схема организации дорожного движения в непосредственной близости от образовательного учреждения с размещением соответствующих технических средств**



- ограждение образовательного учреждения



- направление движения транспортных средств



-направление движения детей



- искусственное освещение